



Telha de concreto fotovoltaica  
BIG-F10 aprovada na Portaria  
Inmetro 004/2011, registro  
005443/2021.

T\*



**A ENERGIA  
EM SUA  
MELHOR  
FORMA**



# SOLAR



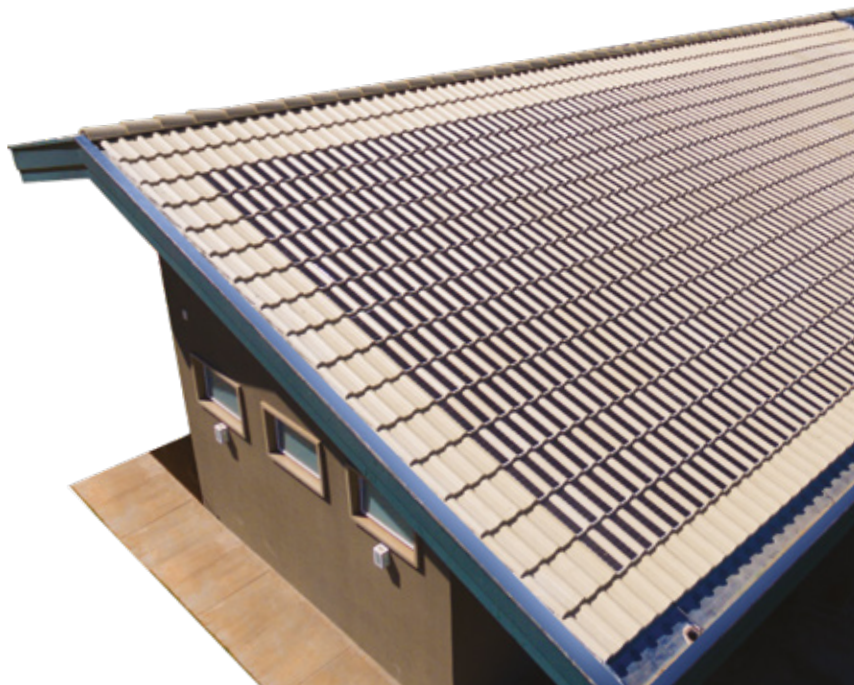
# TÉGULA SOLAR

A 1ª telha fotovoltaica de concreto brasileira transforma a radiação solar em energia elétrica.

## MODELO BIG-F10:

BIG-F10 é a telha fotovoltaica da Tégula Solar que compõe o telhado com as telhas de concreto BIG da Tégula, seus complementos e acessórios.

Fornecida em conjunto com cabeamento exclusivo para conexão, cada telha incorpora células solares de silício monocristalino que conferem beleza e harmonia únicas ao telhado.



## DIFERENCIAIS



### INOVAÇÃO

A 1ª telha de concreto fotovoltaica do Brasil



### FACILIDADE NA INSTALAÇÃO

Montagem como telhado tradicional



### ESTÉTICA

Harmonização com o telhado



### POTÊNCIA

Geração de 9,16 Wp por telha



### TECNOLOGIA COMPROVADA

Células em silício monocristalino



### RESISTÊNCIA

À prova de vazamentos, chuva de granizo e pisamento



### FLEXIBILIDADE

Sistema modular compatível com inversores de mercado



### TAMANHO DIFERENCIADO

Resultado: menos telhas por m²



### LEVEZA SURPREENDENTE

Telhado mais leve, sem deixar a resistência de lado



### MAIS PRÁTICA

Apenas parte do telhado é fotovoltaico



### QUALIDADE TÉGULA

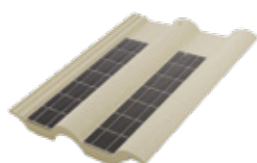
Economia e tranquilidade para seu projeto



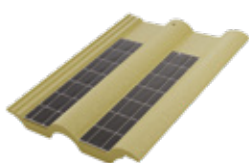
### SEGURANÇA

Proteção contra incêndio e arrancamento por ventos fortes

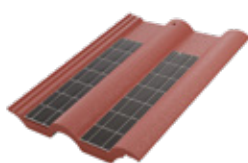
## CORES



Marfim Palha



Bege Colonial



Vermelha



Cinza Grafite

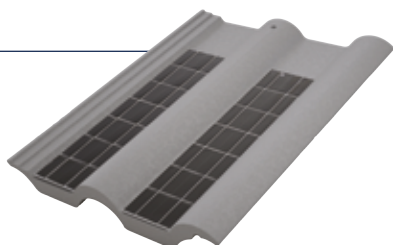


Cinza Pérola

## ACABAMENTOS

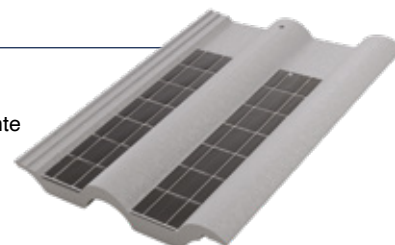
### Resinada:

- Fina camada de resina com alta durabilidade
- Evita formação de manchas
- Mantém o telhado limpo por mais tempo



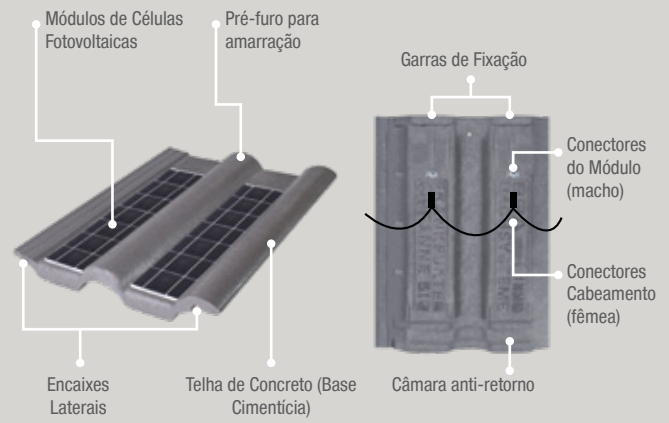
### Clássica:

- Textura tradicional do concreto
- Envelhece naturalmente
- Visual e estilo consagrados



# CARACTERÍSTICAS

- Potência: 9,16 Wp
- Corrente curto-circuito (Ik): 1,48 A
- Corrente PMP: 1,37 A
- Tensão Circuito Aberto (Uo): 8,77 V
- Tensão PMP: 7,14 V
- Inclinação Mínima: 30% (17°)
- Fator de Forma (FF): 75,46%
- Peso: 5,7 kg/telha
- Telhas/m²: 7,5



# APLICAÇÕES

As telhas fotovoltaicas Tégula Solar BIG-F10 podem ser utilizadas em diversas situações, devido a sua modularidade com os telhados já existentes e que possuem telhas Tégula modelo BIG, bem como para novos projetos e futuras ampliações. Além disso, garantem praticidade, flexibilidade e resistência, sem abrir mão de uma completa harmonização com o telhado.



**Instalações residenciais**



**Outras aplicações em geral**



**Instalações comerciais**

# COMPOSIÇÃO DO GERADOR FOTOVOLTAICO

Sistema Conectado à Rede (On-Grid): o gerador fornecido pela Tégula Solar é composto pela telha fotovoltaica BIG-F10, Inversor Grid-Tie, além de outros acessórios para formar um sistema que é conectado à rede elétrica. Esse tipo de sistema visa transformar a radiação solar em energia elétrica e gerar créditos para ter uma economia de até 95% da conta de energia.

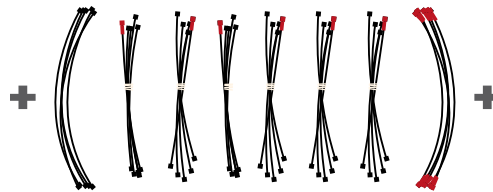
## Telha Fotovoltaica BIG-F10

Capta a energia solar e transforma em energia elétrica.



## Conjunto de Chicotes

Chicotes fotovoltaicos que conectam as telhas BIG-F10 em série e paralelo.



## Inversor Fotovoltaico

Converte a energia contínua (CC), produzida pelas telhas fotovoltaicas, em energia alternada (CA), de modo a se adequar aos parâmetros elétricos para conexão com a rede local.



# TABELA DE CÁLCULO

Metragem da residência (m²)	Residência com consumo (kWh/mês)*	Potência (kWp)	Quantidade de telhas fotovoltaicas**	Área ocupada pelas telhas fotovoltaicas (m²)
De 45 a 60	100	0,77	84	12
De 60 a 80	200	1,54	168	23
De 80 a 150	400	3,08	336	45
Acima de 150	600	4,62	504	68

\*Os consumos indicados na tabela são utilizados apenas como referências para as metragens mencionadas, podendo haver variações em ambos os casos.

\*\*Os cálculos e resultados das quantidades de telhas fotovoltaicas consideram os parâmetros ideais de instalação.

# Tégula<sup>®</sup> Solar

Para mais informações:

🌐 [teguasolar.com.br](http://teguasolar.com.br)

📷 @teguasolar

📺 /teguasolar

☎ 0800 021 1709